



ASSIST +

Le compagnon qui maximise les interactions

Améliorer la
dynamique
autumnale
du colza

Améliorer le
fonctionnement
du colza :
interactions
racinaires,
nutrition

Perturbation
des insectes
d'automne

Diminuer la
pression des
adventices



TYPE : COMPOSITION DE LÉGUMINEUSES GÉLIVES

COMPOSITION :

- TRÈFLE D'ALEXANDRIE TABOR
- FENUGREC
- VESCE DU BENGALE BINGO

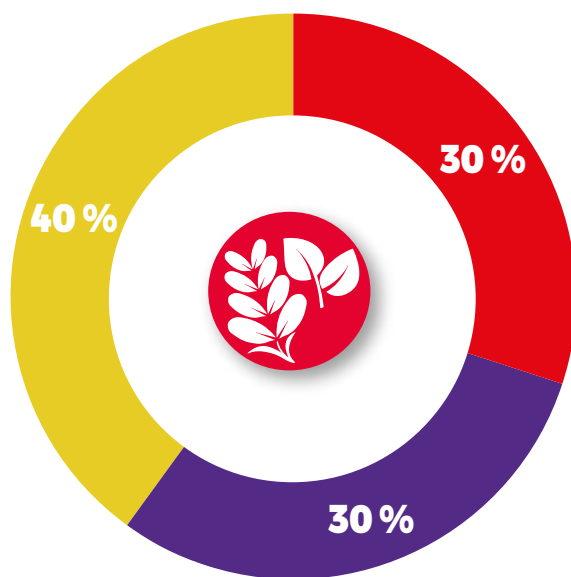


COMPOSITION

Association de légumineuses gélives créée pour son excellente interaction racinaire et aérienne avec les colzas LG dits INSTALL +. A utiliser comme levier agroécologique pour une meilleure implantation du colza.



Retrouvez plus
d'informations sur
LGseeds.fr



TREFLE
D'ALEXANDRIE
TABOR



FENUGREC



VESCE
DU BENGALE
BINGO

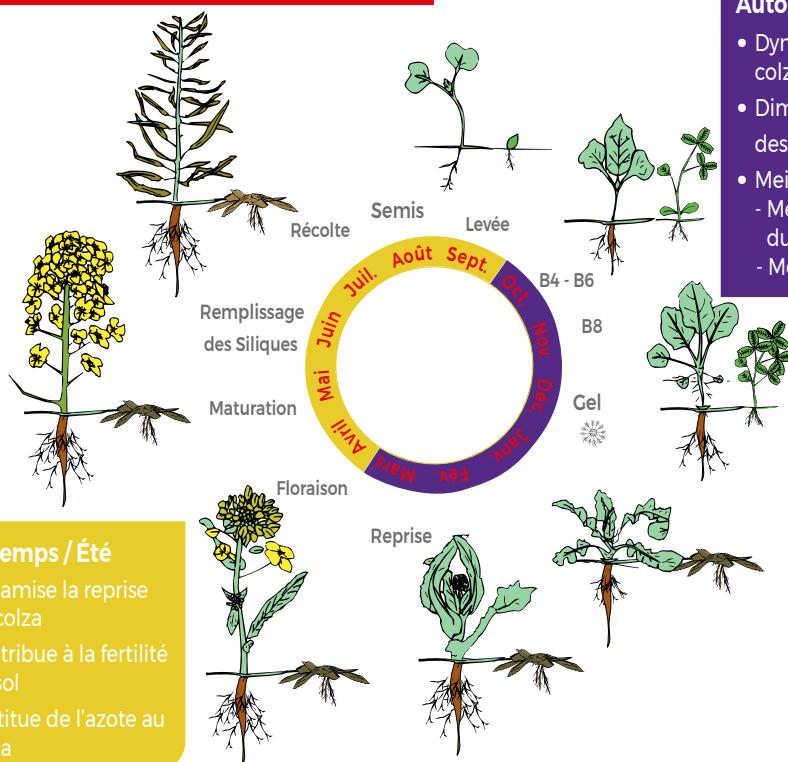




ASSIST +

CYCLE

Colza et Plantes compagnes : le cycle



Automne / Hiver

- Dynamise la croissance du colza
- Diminue la pression des insectes
- Meilleur enracinement :
- Meilleur fonctionnement du colza
- Meilleure porosité du sol

Printemps / Été

- Dynamise la reprise du colza
- Contribue à la fertilité du sol
- Restitue de l'azote au colza

Conseils itinéraires techniques

SEMIS

- **Semis précoce** : Avancer de 8 à 15 jours par rapport à la date recommandée de votre région pour un colza seul
- **Densité** : 12,5 kg/ha soit environ 155 graines/m² - A adapter selon le contexte pédoclimatique (10 à 15 kg/ha)
- **Techniques** : Semis en simultané : mélanger le couvert et le colza (1 trémie) ou séparer (2 trémies)
Semis en 2 passages : le couvert puis le colza

DÉSHERBAGE

- Couverture du sol améliorée
- Désherbage à adapter au colza associé :
demandez conseil à votre technicien
- Attention aux parcelles à forts salissements

DESTRUCTION PLANTES COMPAGNES

- Destruction par le gel
- En l'absence de suffisamment de gel :
destruction chimique par un antidicotylédones
Demandez conseil à votre technicien

ASSIST+ : points forts

- ▶ Excellente dynamique automnale
- ▶ Bonne biomasse aérienne et racinaire
- ▶ Bonne capacité gélive
- ▶ Bonne stimulation de l'activité microbienne
- ▶ Systèmes racinaires variés intéressants à combiner
- ▶ Perturbation des insectes d'automne

